

油圧切換弁(エアパイロットタイプ)



概要・特長

この切換弁は、油の流路をエアパイロット信号により切換える2位置3ポート切換弁です。HUハイロックユニット、VFバルブユニットに使用するマニホールド取付専用の切換弁です。

取付けに際して

- ①取付姿勢は何れの方向でも差し支えありません。
- ②取付は本体に設けられている4個所のボルト
- ③保守点検が容易な場所に取付けて下さい。
- ④圧力スイッチと、リリーフバルブを取り外す時は切換バルブも取り外して下さい。

OUTLINE AND FEATURES

This valve is a 2-position 3-port valve which changes over the flow passage of oil by an air pilot signal. This is a valve special for installation to the manifold employing a HU high lock unit and a VF valve unit.

FOR INSTALLATION

- ①Any mounting position may be adopted.
- ②Taking advantage of bolt holes (φ9) provided in 4 places of the body, secure it.
- ③Install it in such a place where maintenance and inspection can be made very easily.
- ④Dismount it such a case of using together with a SR-made pressure switch (EF type or PS-□F type) or relief valve (RLM type).

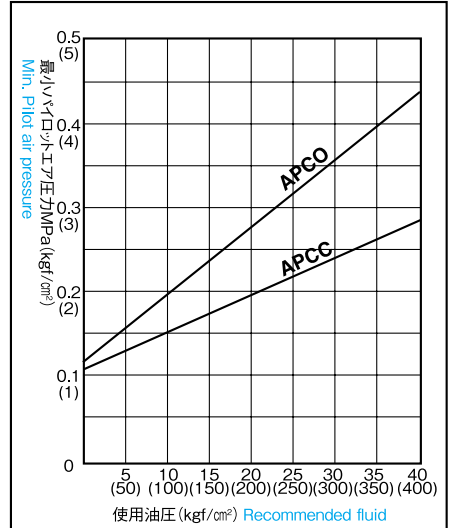
型式表示方法 TYPE DESIGNATION

APC①-5-②-A2

① 通路構成 Constitution of passage		② オプション Constitution of passage	
O	ノーマルオープン Normal open	無記号	標準
C	ノーマルクローズ Normal close	R	リリーフ接続 ポート付 With relief connecting port

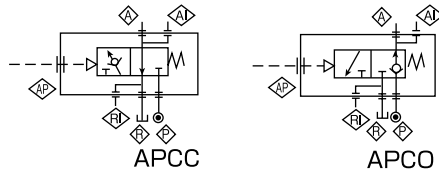
仕様 SPECIFICATIONS

最高使用圧力 MPa(kgf/cm ²) Max. working pressure	39.2(400)
最高使用パイロット圧力 MPa(kgf/cm ²) Max. pilot pressure	0.70(7)
有効オリフィス径(mm) Effective diameter of orifice	◇—◇間4.6 Among
定格流量(ℓ/min) Rated flowrate	5
最低パイロット圧力 MPa(kgf/cm ²) Min. pilot pressure	参照方 Please refer to diagram
使用温度範囲(°C) Ambient temperature range	-5~60(但し、ドレン凍結のない条件) Condition where no drain is frozen.
使用流体 Recommended fluid	一般油圧作動油、水グリコール系作動油 General hydraulic fluid, Water glycol group fluid.
重量(kgf) Weight	3

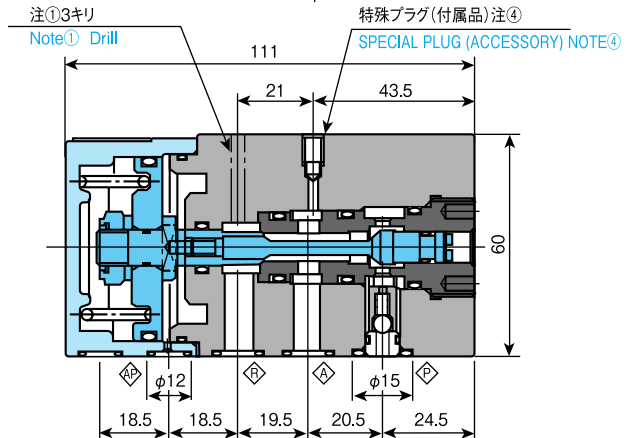
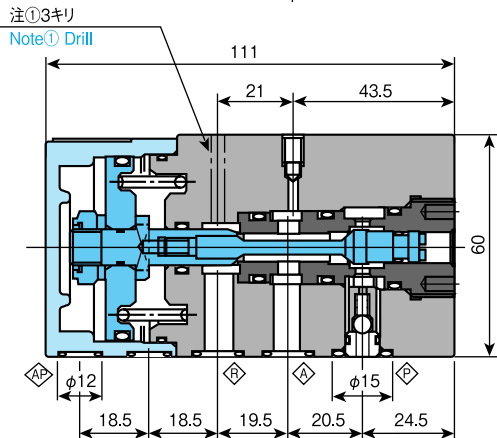
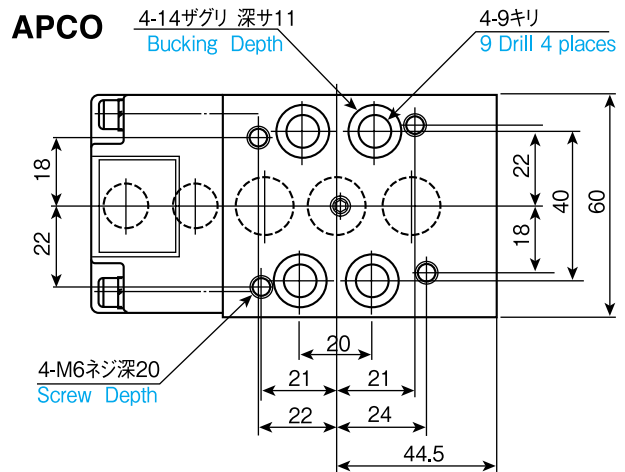
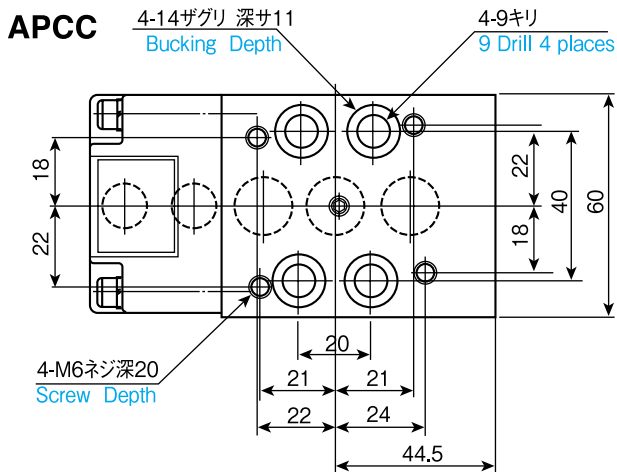


油圧表示記号

HYDRAULIC SYMBOL



形状寸法 SHAPE AND DIMENSIONS



注①APC□-5R-A2の場合のみキリ穴が加工されております。(RLM-02□リリーフバルブと組み合わせて使用します。)
Note① Only in the case of APC□-5R-A2, a drill hole is made. (It is used in combination with a RLM-02 □ relief valve.)